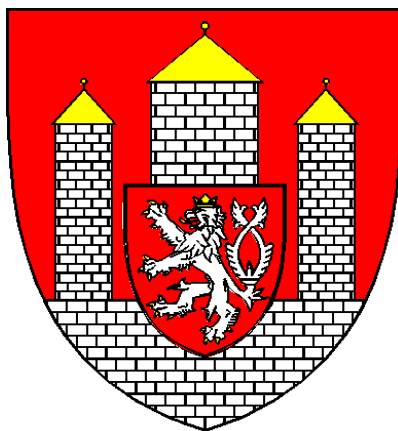


STATUTÁRNÍ MĚSTO ČESKÉ BUDĚJOVICE



OBECNĚ ZÁVAZNÁ VYHLÁŠKA

č. 6/2002

**O ZÁVAZNÝCH ČÁSTECH ZMĚNY č. 3 ZÁVAZNÉ ČÁSTI ÚZEMNÍHO
PLÁNU MĚSTA ČESKÉ BUDĚJOVICE , V ČÁSTI MAKROBLOKU č. 3.3.2.036.
V KATASTRÁLNÍM ÚZEMÍ ČESKÉ BUDĚJOVICE 3**

schválena dne 26. září 2002

účinnost od 23. ledna 2003

**ZASTUPITELSTVO MĚSTA
ČESKÉ BUDĚJOVICE
DNE 26. ZÁŘÍ 2002**

s přihlédnutím k Územnímu plánu města České Budějovice schválenému dne 23.3.2000 a vyhlášenému obecně závaznou vyhláškou č. 4/2000, o závazných částech územního plánu města České Budějovice, a ke „Změně č. 3 závazné části Územního plánu města České Budějovice, v části makrobloku č. 3.3.2.036.k.ú. České Budějovice 3“ schválené dne 26.zář 2002 usnesením č. 235 /2002,

v souladu s ustanovením § 29, odst. 2 a 3) zákona č. 50/1976 Sb., o územním plánování a stavebním řádu (stavební zákon), ve znění pozdějších předpisů, a v souladu s ustanovením § 10 a § 84, odst. 2, písm. b) zákona č. 128/2000 Sb., o obcích (Obecní zřízení) ve znění pozdějších předpisů

vyhlá š u j e

**OBECNĚ ZÁVAZNOU VYHLÁŠKU
Č. 6/2002
ZE DNE 26. ZÁŘÍ 2002,
o závazných částech ZMĚNY Č. 3 závazné části
územního plánu města České Budějovice,
v části makrobloku č. 3.3.2.036. v katastrálním
území České Budějovice 3.**

**ČÁST PRVNÍ
ÚVODNÍ USTANOVENÍ**

**článek 1
věcný rozsah platnosti**

(1) Pro účely územního plánování a pro účely správního rozhodování o umístění činností, dějů (zejména technologických procesů, dále jen „dějů“) a zařízení, obvykle staveb (dále jen „zařízení“), v řešeném území Změny č. 3 závazné části územního plánu města České Budějovice, v části makrobloku č. 3.3.2.036. (dále jen „Změna č. 3 ÚPnM“) se stanovují následně zásady utváření území, to jest jeho uspořádání a využití (dále „utváření“), a obecné a zvláštní regulativy.

(2) Nedílnou součástí vyhlášky je

a) textová část Změny č. 3 ÚPnM, ,
b) grafická část Změny č. 3 ÚPnM v níže uvedeném rozsahu:

1. Výkres.1 – Širší vztahy v měřítku 1:20 000,
2. Výkres 3 – Hlavní výkres funkční regulace území v měřítku 1:10 000 – změna,
3. Výkres 4 – Systém zeleně v měřítku 1:10 000,
4. Výkres 5 – Vyhodnocení nároků na zábor zemědělského půdního fondu (ZPF) a pozemků určených k plnění funkce lesa (LPF) v měřítku 1:10 000,
5. Výkres 6 – Grafická příloha krycího listu lokality č. 3.3.2. Nemanice - obec v měřítku 1:5 000,
6. Výkres 7 – Funkční regulace – změna - průsvítka v měřítku 1:10 000.

(3) Projednanou, schválenou a vyhlášenou závaznou částí Změny č. 3 ÚPnM se řídí rozhodování územně a věcně příslušných orgánů státní správy a samosprávy při územním a stavebním řízení, popřípadě při správních řízeních souvisejících, nestanoví-li zvláštní předpisy jinak, jimiž se zakládá vznik, změna nebo zánik práv a povinností fyzických a právnických osob při uspořádání a využívání řešeného území Změny č. 3 ÚPnM.

(4) Není-li v této vyhlášce výslovně stanoveno jinak, řídí se rozhodování věcně a místně příslušných orgánů státní správy a samosprávy při územním a stavebním řízení a ve správních řízeních souvisejících ustanoveními obecně závazné vyhlášky č. 4/2000, o závazných částech územního plánu města České Budějovice.

(5) Změnou č. 3 ÚPnM není dotčen seznam veřejně prospěšných staveb vymezený obecně závaznou vyhláškou č. 4/2000 o závazných částech územního plánu města České Budějovice.

článek 2

územní a časový rozsah platnosti

(1) Vyhláška platí pro území nově vzniklých makrobloků č.3.3.2.043.z-3. a 3.3.2.044.z-3. ze zrušeného makrobloku č. 3.3.2.036. v katastrálním území České Budějovice 3 ve správním území statutárního města České Budějovice, a to v rozsahu vymezeném v článku 3 této vyhlášky.

(2) Vyhláška se vydává na dobu neurčitou.

**ČÁST DRUHÁ
USPOŘÁDÁNÍ ÚZEMÍ**

**článek 3
členění území**

dle územního plánu města České Budějovice

(1) Území je součástí dílu 3 – Příměstí, čtvrti č. 3.3. Nemanice, lokality č. 3.3.2. Nemanice - obec.

(2) Podrobnosti geografického vymezení polohy území jsou uvedeny v grafické části Změny č. 3 ÚPnM, která je nedílnou součástí závazných ustanovení Změny č. 3 ÚPnM a nedílnou součástí této vyhlášky.

článek 4

číslování nově vzniklých makrobloků

(1) Změnou č. 3 ÚPnM se ruší makroblok č. 3.3.2.036.

(2) Změnou č. 3 ÚPnM vznikají makrobloky č. 3.3.2.043.z-3. a 3.3.2.044.z-3.

(3) V příloze č. 1 k obecně závazné vyhlášce č. 4/2000, o závazných částech územního plánu města České Budějovice – seznamu makrobloků dotčených kompozičními osami je zrušen makroblok č. 3.3.2.036 a doplněny nové makrobloky č. 3.3.2.043.z-3. a 3.3.2.044.z-3.

**ČÁST TŘETÍ
ZÁSADY UTVÁŘENÍ ÚZEMÍ**

ZÁKLADNÍ ZÁSADY UTVÁŘENÍ ÚZEMÍ

**článek 5
zásady utváření území
z hlediska urbánního typu**

(1) Makroblok č. 3.3.2.043.z-3. – zastavitelné území s charakterem smíšeným individuálního bydlení v příměstí.

(2) Makroblok č. 3.3.2.044.z-3. – nezastavitelné území ostatní městské zeleně.

**článek 6
zásady utváření území
z hlediska zastavitelnosti**

(1) Výčet přípustných, podmíněně přípustných a nepřípustných činností, dějů a zařízení je uveden v obecně závazné vyhlášce č. 4/2000, o závazných částech územního plánu města České Budějovice, a to:

- a) pro makroblok č. 3.3.2.043.z-3. v článku 31,
- b) pro makroblok č. 3.3.2.044.z-3. v článku 81.

primátor
doc. RNDr. Miroslav Tetter, CSc., v.r.

**ČÁST ČTVRTÁ
PŘECHODNÁ
A ZÁVĚREČNÁ USTANOVENÍ**

**článek 7
správa územně plánovací dokumentace**

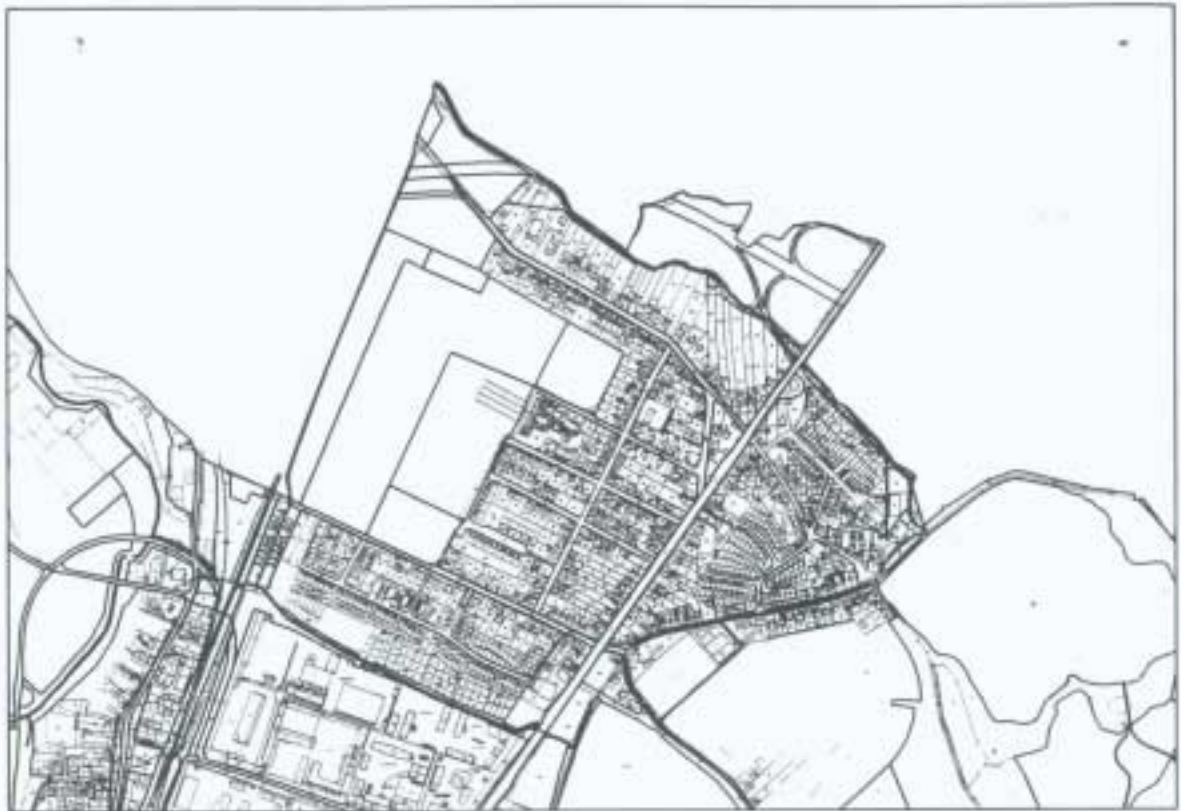
(1) Schválenou Změnu č. 3 ÚPnM archivuje, spravuje a regulační podmínky nezbytné pro účely územního a stavebního řízení před příslušnými správními orgány k nahlédnutí a pro informaci všem fyzickým a právnickým osobám a orgánům státní správy a samosprávy, které prokázaly na věci nepochybný právní zájem, je povinen poskytnout odbor Magistrátu města České Budějovice pověřený pořizováním, popřípadě stavební úřad Magistrátu města České Budějovice.

(2) Jeden úplný výtisk schválené Změny č.3 ÚPnM je uložen na Okresním úřadu České Budějovice, referátu regionálního rozvoje.

článek 8

Tato obecně závazná vyhláška o závazných částech Změny č. 3 ÚPnM nabývá platnosti dnem schválení a účinnosti uplynutím zákonné patnáctidenní lhůty ode dne vyhlášení.

náměstek primátora
Mgr. Juraj Thoma, v.r.



HLAVNÍ VÝKRES FUNKČNÍ REGULACE ÚZEMÍ - výkr.2.1.
měř. 1 : 10 000

UMÍSTĚNÍ :

katastrální území : ČESKÉ BUDĚJOVICE 3
úroveň : 3.3. Nezastavěná
lokality : 3.3.2. Nezastavěná Území
makroblok : 3.3.2.036 / ZO
funkce : "ZO"



POPIS :

ROZDĚLENÍ MAKROBLOKŮ č. 3.3.2.036 - ZO
na MAKROBLOK č. 3.3.2.043 - SM 3
a MAKROBLOK č. 3.3.2.044 - ZO
ZMĚNA FUNKČNÍHO VYUŽITÍ ČÁSTI MAKROBLOKŮ 3.3.2.036.

Úpruď : Nezastavěné území ostatní zeleně
"ZO" - č. 3.3.2.036 - ZO

ZMĚNA : Nezastavěné území ostatní zeleně
"ZO" - č. 3.3.2.044 - ZO

Zastavěné území s charakterem zastřešené individuální bydlení v příměstí
"SM" - č. 3.3.2.043 - SM 3

VYPRACOVAL : ING.LARCEMARTIN TMR

DATUM VYPRACOVÁNÍ : IV. 2002

DATUM SCHVÁLENÍ : _____ 2002

ZMĚNA ÚPnM ČESKÉ BUDĚJOVICE

číslo

č. př. 1.0.