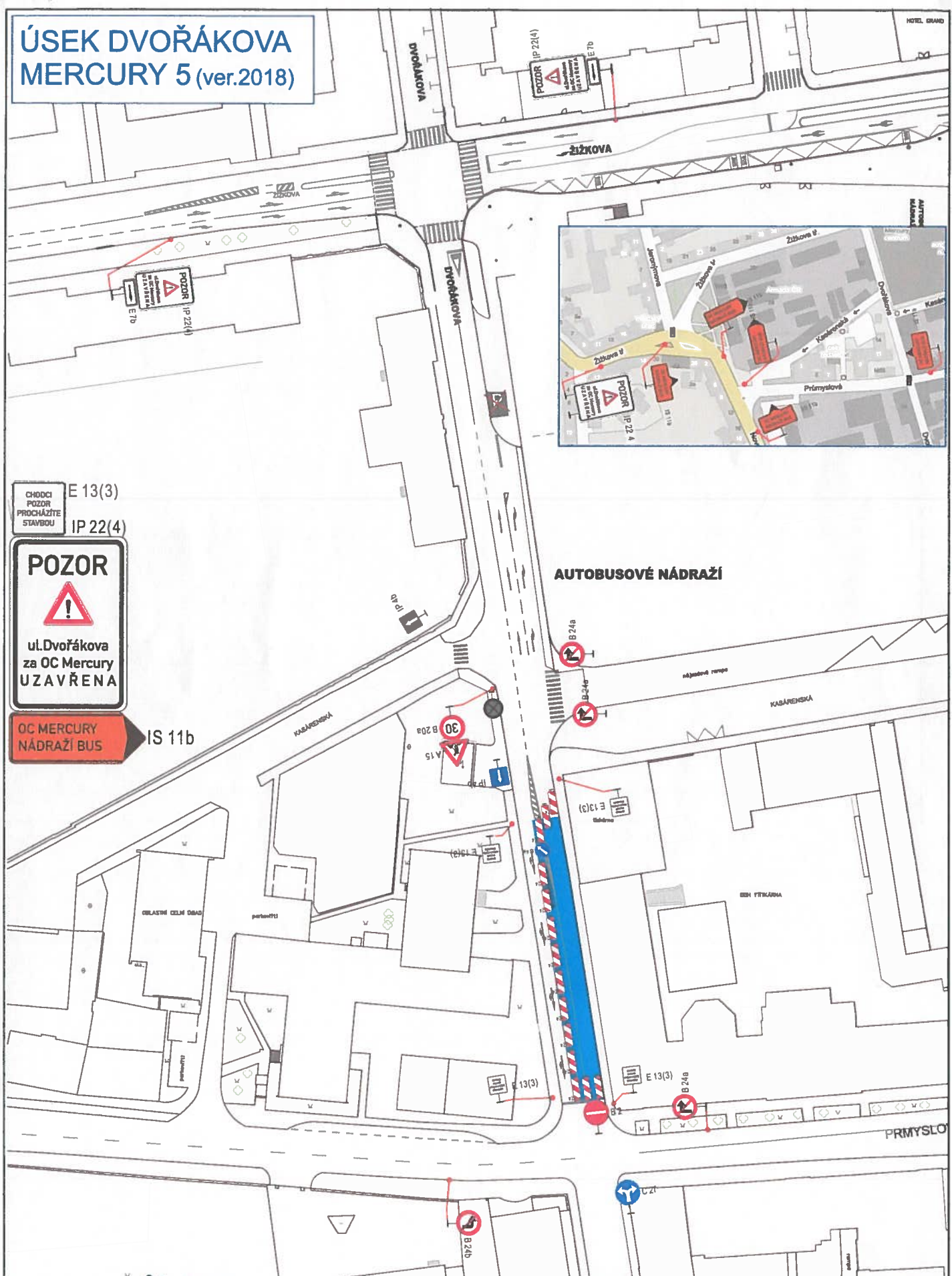


ÚSEK DVOŘÁKOVA MERCURY 5 (ver.2018)



AUTOBUSOVÉ NÁDRAŽÍ

CHODCI
POZOR
PROCHÁZÍTE
STAVBOU

E 13(3)
IP 22(4)

POZOR

ul. Dvořákova
za OC Mercury
UZAVŘENA

OC MERCURY
NÁDRAŽÍ BUS

IS 11b

25-04-2018
POLICIE ČESKÉ REPUBLIKY
KRAJSKÉ ŘÍDITELSTVÍ POLICIE
JIHOČESKÉHO KRAJE
ÚZEMNÍ ODBOR ČESKÉ BUCÉVOVICE
DOPRAVNÍ INSPEKTORÁT
POŠTOVNÍ PRÁČKA
371 05 ČESKÉ BUCÉVOVICE

Dopravně inženýrské opatření: ETAPA - DVOŘÁKOVA M5
SZT TČB - Výst.horkov.rozvodů - I.část - CPS3 Klaricova

Zadavatel: TENZA, a.s. - Zdeněk Kůzl 602 177 359
Zpracoval: Michal Jelínek Dne: 18.4.2018
Email: jelínek@signistav.cz Poznámka: v.5 - forem. A3
Telefon: 702 281 494 DVOŘÁKOVA M5 - 2018