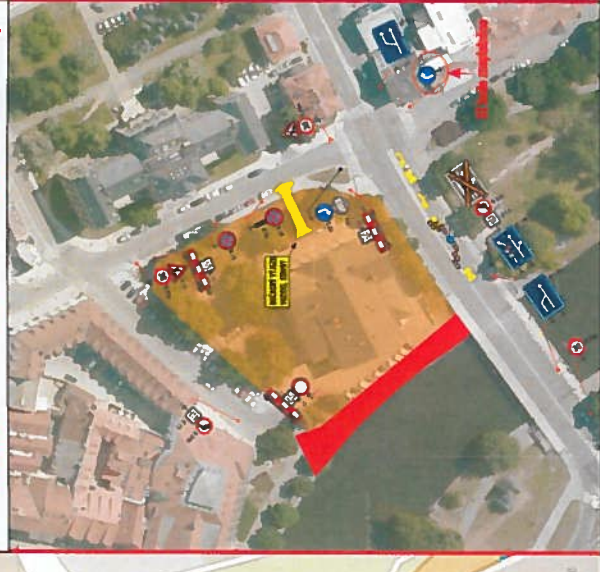
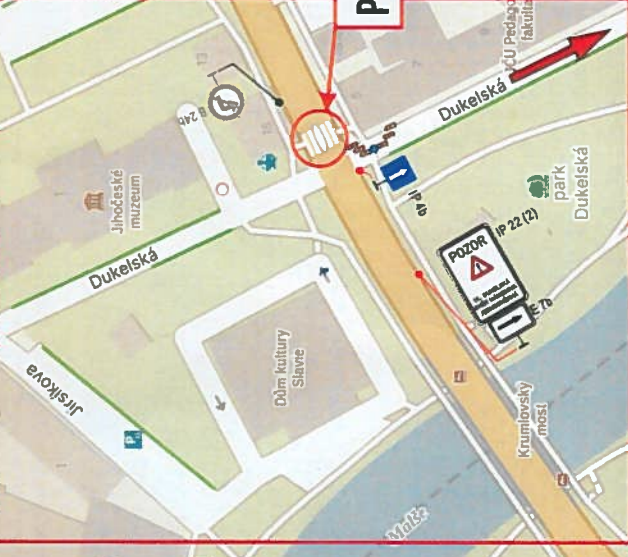


DETAIL A-A (STÁVAJÍCÍ DIO)



DETAIL A-A (STÁVAJÍCÍ DIO)



PŘECHOD PRO CHODCE ŘÍZENÝ SSZ

PŘECHOD PRO CHODCE ŘÍZENÝ SSZ

E 13 (1)

**CHODNÍK
SMĚR
PARK
DUKELSKÁ
UZAVŘEN**

E 13 (2)

**CHODNÍK
PODĚL
NABŘEŽÍ
SMĚR
KD SLAVIE
UZAVŘEN**

DIO PRO KOORDINACI DOPRAVY

Přechod pro chodce přes ul. Lidická tř. bude opatřen světelným signalizačním zařízením pro regulaci pohybu chodců přes přechod.

Dopravně inženýrské opatření

Rekonstrukce KD Slavia - ČB - uzavírka podchodu u nábřeží.

Zadavatel: **METROSTAV a.s. p. Josef Špaček** tel: 702 013 143

Zpracoval: **Jiří Kubeš ml.** Dne: 16.08.2023



DI PČR ČB:

18-09-2023

**MAGISTRÁT MĚSTA
ČESKÉ BUDĚJOVICE**
odbor správy veřejných statků
oddělení správy nemovitostí

POLICE ČESKÉ REPUBLIKY
KRAJSKÉ ŘEDITELSTVÍ POLICIE
JIHOČESKÉHO KRAJE
ÚZEMNÍ ODBOR PRAHE
DOPRAVNÍ INSPEKCE
POŠTOVNÍ PŘÍRADKA 125
371 05 ČESKÉ BUDĚJOVICE