


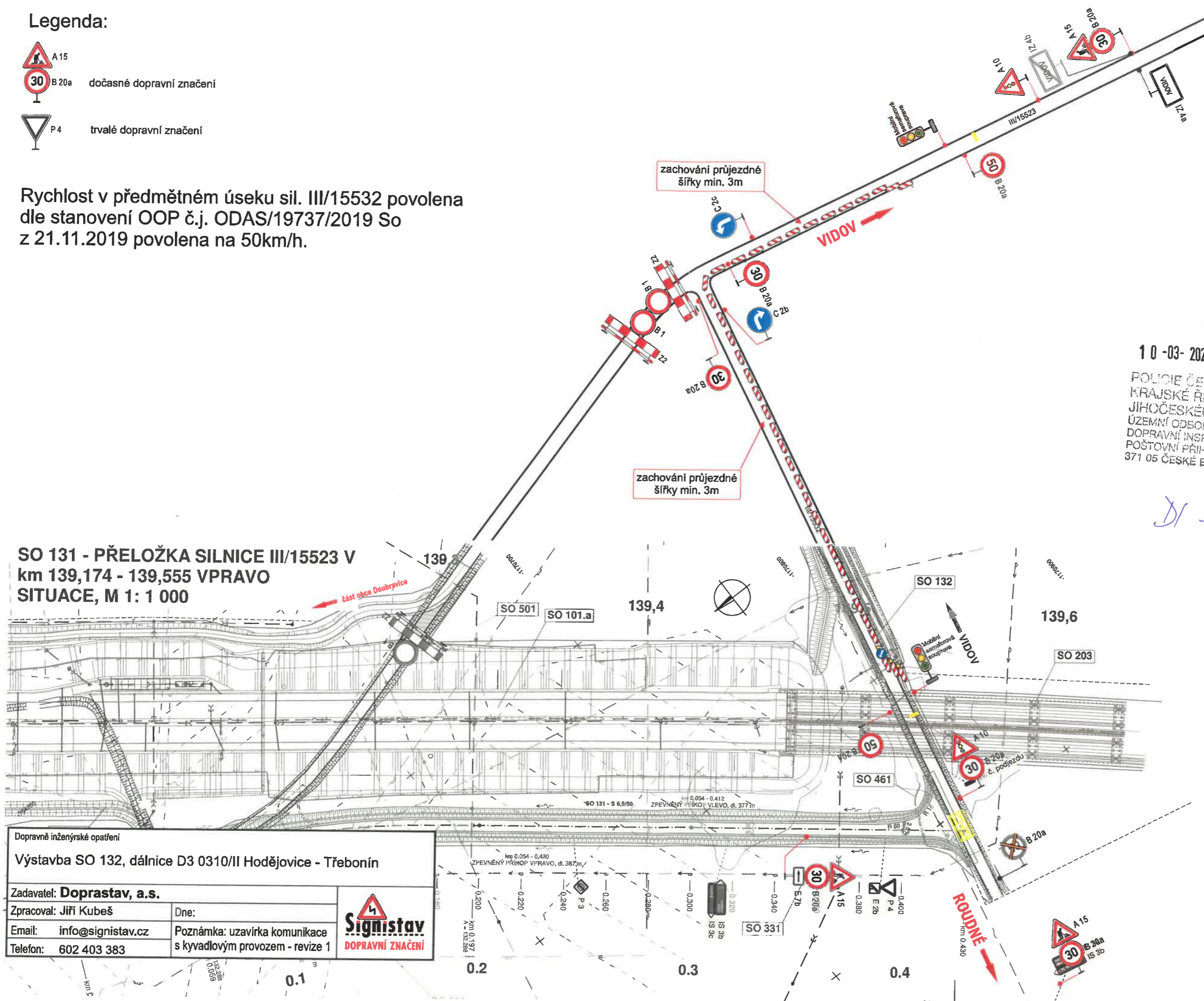


Legenda:

-  A15
-  B20a dočasné dopravní značení
-  P4 trvalé dopravní značení


Rychlost v předmětném úseku sil. III/15532 povolena dle stanovení OOP č.j. ODAS/19737/2019 So z 21.11.2019 povolena na 50km/h.



10-03-2023
 POLICIE ČESKÉ REPUBLIKY
 KRAJSKÉ ŘEDITELSTVÍ POLICIE
 JIHOČESKÉHO KRAJE
 ÚZEMNÍ ODBOR ČESKÉ BUDĚJOVICE
 DOPRAVNÍ INSPEKTORÁT
 POŠTOVNÍ PŘÍHRÁDKA 125
 371 05 ČESKÉ BUDĚJOVICE

DI - souhlas

SO 131 - PŘELOŽKA SILNICE III/15523 V
 km 139,174 - 139,555 VPRAVO
 SITUACE, M 1: 1 000

Dopravně inženýrské opatření	
Výstavba SO 132, dálnice D3 0310/II Hodějovice - Třebonín	
Zadavatel: Doprastav, a.s.	 DOPRAVNÍ ZNAČENÍ
Zpracoval: Jiří Kubeš	
Email: info@signistav.cz	
Telefon: 602 403 383	Dne: _____ Poznámka: uzavírka komunikace s kyvadlovým provozem - revize 1