



Magistrát města České Budějovice

Stavební úřad

nám. Přemysla Otakara II, č. 1/1

Magistrát města České Budějovice
Ing. Vlastislav Eliáš
Stavební úřad
Kněžská 19
370 92 České Budějovice

Viz rozdělovník:

Internet: <http://www.c-budejovice.cz>

Značka: SU/2141/2017 Ho
Č. j.: SU/2141/2017-3

Vyřizuje:
Jitka Housková

Tel.:
386804009

E-mail:
houskovaj@c-budejovice.cz

Datum:
28.3.2017

SDĚLENÍ

Stavební úřad České Budějovice, jako stavební úřad příslušný podle § 13 odst. 1 písm. c/ zákona č. 183/2006 Sb., o územním plánování a stavebním řádu (stavební zákon), ve znění pozdějších předpisů (dále jen "stavební zákon"), posoudil podle § 82 odst. 3 stavebního zákona žádost o vydání rozhodnutí o dělení nebo scelování pozemků, kterou dne 20.3.2017 podal

Obec Hradce, IČO 00581356, Hradce 13, 370 01 České Budějovice 1

(dále jen "žadatel"), a sdělením podle § 82 odst. 3 stavebního zákona

s chvaluje dělení pozemků

parc. č. 1178/40, 1180/5 v katastrálním území Hradce u Homol, pro vytvoření nového stavu pozemků oddělení pozemku parc. 1178/115 ze stávajícího pozemku parc.č. 1178/40 a oddělení pozemku parc.č. 1180/11 ze stávajícího pozemku parc.č. 1180/5 dle geometrického plánu č. 94-121/2009, který ověřil dne 15.7.2010 pod č. 85/2010 oprávněný zeměměřický inženýr Ing. Alan Novák a dne 1.9.2010 schválil Katastrální úřad pro Jihočeský kraj, katastrální pracoviště České Budějovice.

Žádost o dělení pozemků byla podána všemi vlastníky všech dotčených pozemků a staveb na nich.

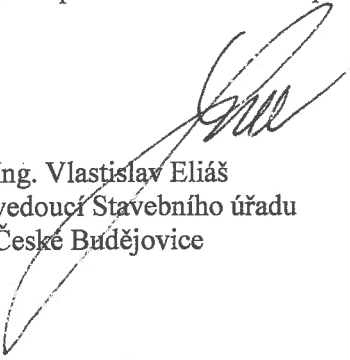
Stavební úřad vydává sdělení místo rozhodnutí o dělení pozemků, protože není potřeba stanovit podmínky pro dělení nebo scelování pozemků.

Vyrozumění:

Stavební úřad informuje žadatele o skutečnosti, že územní řízení o dělení nebo scelování pozemků, které bylo zahájeno dne 20.3.2017 na základě podané žádosti, bylo s ohledem na výše uvedené skutečnosti zastaveno podle § 66 odst. 1 písm. h) zákona č. 500/2004 Sb., správní řád, ve znění pozdějších předpisů, v návaznosti na ustanovení § 82 odst. 3 stavebního zákona, usnesením poznamenaným do spisu, vyhotoveným dne 28.3.2017 pod zn. SU/2141/2017 Ho a pod č.j SU/2141/2017-2. Podle § 76 odst. 5 správního řádu se proti usnesení, které se pouze poznamenává do spisu nelze odvolat.

Upozornění:

Stavební úřad dále upozorňuje, že v případě převodu vlastnických práv k nově vznikajícím pozemkům, bude u pozemků, které dělením nebudou mít bezprostřední (mezující) přístup z veřejného pozemku, tento přístup zřízen v rozsahu a způsobu odpovídajícím obecně závazným právním předpisům.



Ing. Vlastislav Eliáš
vedoucí Stavebního úřadu
České Budějovice

MAGISTRÁT MĚSTA
ČESKÉ BUDĚJOVICE
Stavební úřad

2

Obdrží:

navrhovatelé (dodejky)
Obec Hradce, IDDS: cxjb6qs



Magistrát města České Budějovice
Stavební úřad
nám. Přemysla Otakara II, č. 1/1

Magistrát města České Budějovice
Ing. Vlastislav Eliáš
Stavební úřad
Kněžská 19
370 92 České Budějovice

Viz rozdělovník:

Internet: <http://www.c-budejovice.cz>

Značka: SU/2141/2017 Ho
Č. j.: SU/2141/2017-2

Vyřizuje:
Jitka Housková

Tel.:
386804009

E-mail:
houskovaj@c-budejovice.cz

Datum:
28.3.2017

USNESENÍ
ZASTAVENÍ ŘÍZENÍ
(POZNAMENANÉ DO SPISU)

Výroková část:

Stavební úřad České Budějovice, jako stavební úřad příslušný podle § 13 odst. 1 písm. c/ zákona č. 183/2006 Sb., o územním plánování a stavebním řádu (stavební zákon), ve znění pozdějších předpisů (dále jen "stavební zákon"), podle § 66 odst. 1 písm. h) zákona č. 500/2004 Sb., správní řád, ve znění pozdějších předpisů

z a s t a v u j e

územní řízení zahájené dne 20.3.2017 na základě žádosti o vydání rozhodnutí o dělení nebo scelování pozemků, kterou podal

Obec Hradce, IČO 00581356, Hradce 13, 370 01 České Budějovice 1

(dále jen "žadatel"), ve věci

dělení pozemků **parc. č. 1178/40, 1180/5 v katastrálním území Hradce u Homol**, pro vytvoření nového stavu pozemků oddělení pozemku parc. 1178/115 ze stávajícího pozemku parc.č. 1178/40 a oddělení pozemku parc.č. 1180/11 ze stávajícího pozemku parc.č. 1180/5 dle geometrického plánu č. 94-121/2009, který ověřil dne 15.7.2010 pod č. 85/2010 oprávněný zeměměřický inženýr Ing. Alan Novák a dne 1.9.2010 schválil Katastrální úřad pro Jihočeský kraj, katastrální pracoviště České Budějovice.

Účastníci řízení na něž se vztahuje rozhodnutí správního orgánu:

Obec Hradce, Hradce 13, 370 01 České Budějovice 1

Odůvodnění:


Dnem podání žádosti o vydání rozhodnutí o dělení nebo scelování pozemků bylo zahájeno územní řízení. Vzhledem k tomu, že nebylo třeba stanovit podmínky pro dělení předmětných pozemků, správní orgán potvrdil navrhované dělení pozemků sdělením, vyhotoveným dne 28.3.2017 pod zn. SU/2141/2017 Ho, kterým současně schválil navrhovaný záměr.

S ohledem na výše uvedené skutečnosti stavební úřad územní řízení zastavil podle § 66 odst. 1 písm. h) zákona č. 500/2004 Sb., správní řád, ve znění pozdějších předpisů, v návaznosti na ustanovení § 82 odst. 3 stavebního zákona usnesením poznamenaným do spisu a účastníky řízení o něm vyrozuměl v rámci výše uvedeného sdělení, které bylo vyhotoveno dne 28.3.2017.

Stavební úřad rozhodl, jak je uvedeno ve výroku rozhodnutí, za použití ustanovení právních předpisů ve výroku uvedených.

Poučení:

Podle § 76 odst. 5 správního řádu se proti usnesení, které se pouze poznamenává do spisu nelze odvolat.


Jitka Housková
technik Stavebního úřadu
České Budějovice



MAGISTRÁT MĚSTA České Budějovice		L.: 4
Č.d.:		Př.: 6
Došlo: 20 -03- 2017		Sv.: -7-
JID: 90 000 12017 / MMCB		
Čj: 244		

Adresa příslušného úřadu

Úřad: Stavební úřad

Ulice:

PSČ, obec: 37001 České Budějovice

Věc: ŽÁDOST O VYDÁNÍ ROZHODNUTÍ O DĚLENÍ NEBO SCELOVÁNÍ POZEMKŮ

podle ustanovení § 86 ve spojení s § 82 zákona č. 183/2006 Sb., o územním plánování a stavebním řádu (stavební zákon) a § 6 a § 13b vyhlášky č. 503/2006 Sb., o podrobnější úpravě územního rozhodování, územního opatření a stavebního řádu.

ČÁST A

I. Navržené pozemky, kterých se dělení nebo scelování týká

obec	katastrální území	parcelní č.	druh pozemku podle katastru nemovitostí	výměra
Hradecká	Hradecká 2, Hradecká	1180/11	lesní pozemek	1071 m ²
Hradecká	Hradecká 2, Hradecká	1180/5	-	46 m ²
Hradecká	-	1178/115	odstředí plocha	123 m ²
		1178/40		

Navrhuje-li se dělení a scelování více pozemků, žadatel připojuje údaje obsažené v tomto bodě v samostatné příloze: ano ne

II. Identifikační údaje žadatele

(fyzická osoba uvede jméno, příjmení, datum narození, místo trvalého pobytu popřípadě adresu pro doručování, není-li shodná s místem trvalého pobytu; pokud záměr souvisí s její podnikatelskou činností, uvede fyzická osoba jméno, příjmení, datum narození, IČ, bylo-li přiděleno, místo trvalého pobytu popřípadě adresu pro doručování, není-li shodná s místem trvalého pobytu; právnická osoba uvede název nebo obchodní firmu, IČ, bylo-li přiděleno, adresu sídla popřípadě adresu pro doručování, není-li shodná s adresou sídla, osobu oprávněnou jednat jménem právnické osoby)

Obec Hradecká 37001 České Budějovice
 IČO 00581356
 Zdeněk Kropáčková, starostka

.....
Telefon / mobilní telefon:

Fax / e-mail:

Datová schránka:

Žádá-li o vydání rozhodnutí více žadatelů, připojují se údaje obsažené v tomto bodě v samostatné příloze:

ano ne

III. Žadatel jedná

samostatně

je zastoupen; v případě zastoupení na základě plné moci, je plná moc připojena v samostatné příloze (u fyzické osoby se uvede jméno, příjmení, datum narození, místo trvalého pobytu popřípadě adresa pro doručování, není-li shodná s místem trvalého pobytu; právnická osoba uvede název nebo obchodní firmu, IČ, bylo-li přiděleno, adresu sídla popřípadě též adresu pro doručování, není-li shodná s adresou sídla, osobu oprávněnou jednat jménem právnické osoby):

.....
.....
.....
.....

Telefon / mobilní telefon:

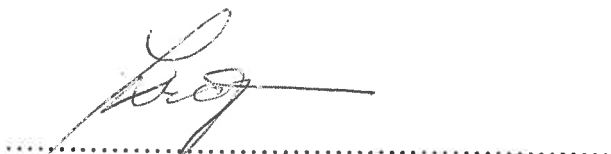
Fax / e-mail:

Datová schránka:

IV. Popis navrhovaného dělení nebo scelování pozemků s uvedením výměr nově vznikajících pozemků, důvody pro dělení nebo scelování pozemků

dělení pozemků z důvodu naplňování nýprávního

v *E. Budějovický* dne



.....
podpis

ČÁST B

Přílohy k žádosti o vydání územního rozhodnutí v územním řízení:

- 1. Doklad prokazující vlastnické právo žadatele nebo smlouva nebo doklad o právu provést stavbu nebo opatření k pozemkům nebo stavbám, na kterých má být požadovaný záměr uskutečněn; tyto doklady se připojují, nelze-li tato práva ověřit v katastru nemovitostí dálkovým přístupem.
- 2. Plná moc v případě zastupování, není-li udělena plná moc pro více řízení, popřípadě plná moc do protokolu.
- 3. Seznam a adresy oprávněných osob z věcných práv k pozemkům nebo stavbám, které se budou dělit nebo scelovat.
- 4. Seznam a adresy osob, jejichž vlastnické nebo jiné věcné právo k sousedním stavbám anebo sousedním pozemkům nebo stavbám na nich může být územním rozhodnutím přímo dotčeno. V případě řízení s velkým počtem účastníků (tj. s více než 30 účastníky) se tyto osoby identifikují pouze označením pozemků a staveb dotčených vlivem záměru evidovaných v katastru nemovitostí.
- 5. Celková situace v měřítku katastrální mapy včetně parcelních čísel, se zakreslením požadovaného dělení nebo scelování pozemků s vyznačením přístupu z veřejné komunikace ke všem pozemkům.
- 6. Údaje prokazující soulad dělení nebo scelení pozemků s platnou územně plánovací dokumentací a s cíli a úkoly územního plánování.
- 7. Závazná stanoviska dotčených orgánů, popřípadě jejich rozhodnutí opatřená doložkou právní moci, s uvedením příslušného orgánu, č.j. a data vydání, a to na úseku:
 - ochrany životního prostředí
 - ochrany přírody a krajiny
 - ochrany vod
 - ochrany zemědělského půdního fondu
 - ochrany lesa
 - ochrany ložisek nerostných surovin
 - památkové péče
 - dopravy
 - další.....
- 8. Stanoviska vlastníků veřejné dopravní infrastruktury k možnosti a způsobu napojení.
- 9. Další přílohy podle části A:
 - k bodu I. žádosti
 - k bodu II. žádosti

ČÁST C

Přílohy k žádosti o vydání územního rozhodnutí ve zjednodušeném územním řízení:

- 1. Doklad prokazující vlastnické právo žadatele nebo smlouva nebo doklad o právu provést stavbu nebo opatření k pozemkům nebo stavbám, na kterých má být požadovaný záměr uskutečněn; tyto doklady se připojují, nelze-li tato práva ověřit v katastru nemovitostí dálkovým přístupem.
- 2. Plná moc v případě zastupování, není-li udělena plná moc pro více řízení, popřípadě plná moc do protokolu.
- 3. Seznam a adresy oprávněných osob z věcných práv k pozemkům nebo stavbám, které se budou dělit nebo scelovat.
- 4. Souhlasy účastníků řízení, kteří mají společnou hranici s těmito pozemky; souhlas s navrhovaným záměrem musí být vyznačen na situačním výkresu.
- 5. Seznam a adresy osob, jejichž vlastnické nebo jiné věcné právo k sousedním stavbám anebo sousedním pozemkům nebo stavbám na nich může být územním rozhodnutím přímo dotčeno. V případě řízení s velkým počtem účastníků (tj. s více než 30 účastníky) se tyto osoby identifikují pouze označením pozemků a staveb dotčených vlivem záměru evidovaných v katastru nemovitostí.
- 6. Celková situace v měřítku katastrální mapy včetně parcelních čísel, se zakreslením požadovaného dělení nebo scelování pozemků s vyznačením přístupu z veřejné komunikace ke všem pozemkům.
- 7. Údaje prokazující soulad dělení nebo scelení pozemků s platnou územně plánovací dokumentací a s cíli a úkoly územního plánování.
- 8. Závazná stanoviska dotčených orgánů, popřípadě jejich rozhodnutí opatřená doložkou právní moci, s uvedením příslušného orgánu, č.j. a data vydání, a to na úseku:
 - ochrany životního prostředí
 - ochrany přírody a krajiny
 - ochrany vod
 - ochrany zemědělského půdního fondu
 - ochrany lesa
 - ochrany ložisek nerostných surovin
 - památkové péče
 - dopravy
 - další
- 9. Stanoviska vlastníků veřejné dopravní infrastruktury k možnosti a způsobu napojení.
- 10. Další přílohy podle části A:
 - k bodu I. žádosti
 - k bodu II. žádosti

VÝKAZ ODPRAVDĚNÝ A NOVÝM STAVU ČJANO KATASTRU NEKOVŮVNÍMI

Druhový prvek daně	Druhový prvek daně			Druhový prvek daně			Druhový prvek daně			Druhový prvek daně					
	číslo	m ²	okraj. část	číslo	m ²	okraj. část	číslo	m ²	okraj. část	číslo	m ²	okraj. část			
1178/140	56	73	okraj. část	1178/140	56	73	okraj. část	1178/140	56	73	okraj. část	1178/140	56	73	okraj. část
1178/100	41	23	okraj. část	1178/100	41	23	okraj. část	1178/100	41	23	okraj. část	1178/100	41	23	okraj. část
1180/5	9	57	sest. poz.	1180/5	9	57	sest. poz.	1180/5	9	57	sest. poz.	1180/5	9	57	sest. poz.

Nové stavby budou bráve stabilizovány po dokončení stavby dle č. 888, odst. 3, vyhl. č. 121/2007 Sb.
 Dva účelové pozemky: právo zákupu a úprava
 Dopravní: dle schůvy

KOPIE TORHO GEOMETRICKÉHO PLÁNU SOUHLASÍ S ORIGINALNÍM ÚLOŽENÝM U KAT. ÚŘADU

GEOMETRICKÝ PLÁN
rozdělení pozemků

Výhodník: Ing. Alois Novák
K pobočce 46/1
373 82 Boršový náhon u Víhanou

Číslo měřic: 94-121/2009
Druh: Česká Bluepivnice
Dobrá: Hrádce u Horní
Katastrální území: Hrádce u Horní
Měřítko: DKM
Podpis: Ing. Alois Novák
Datum: 15.07.2010

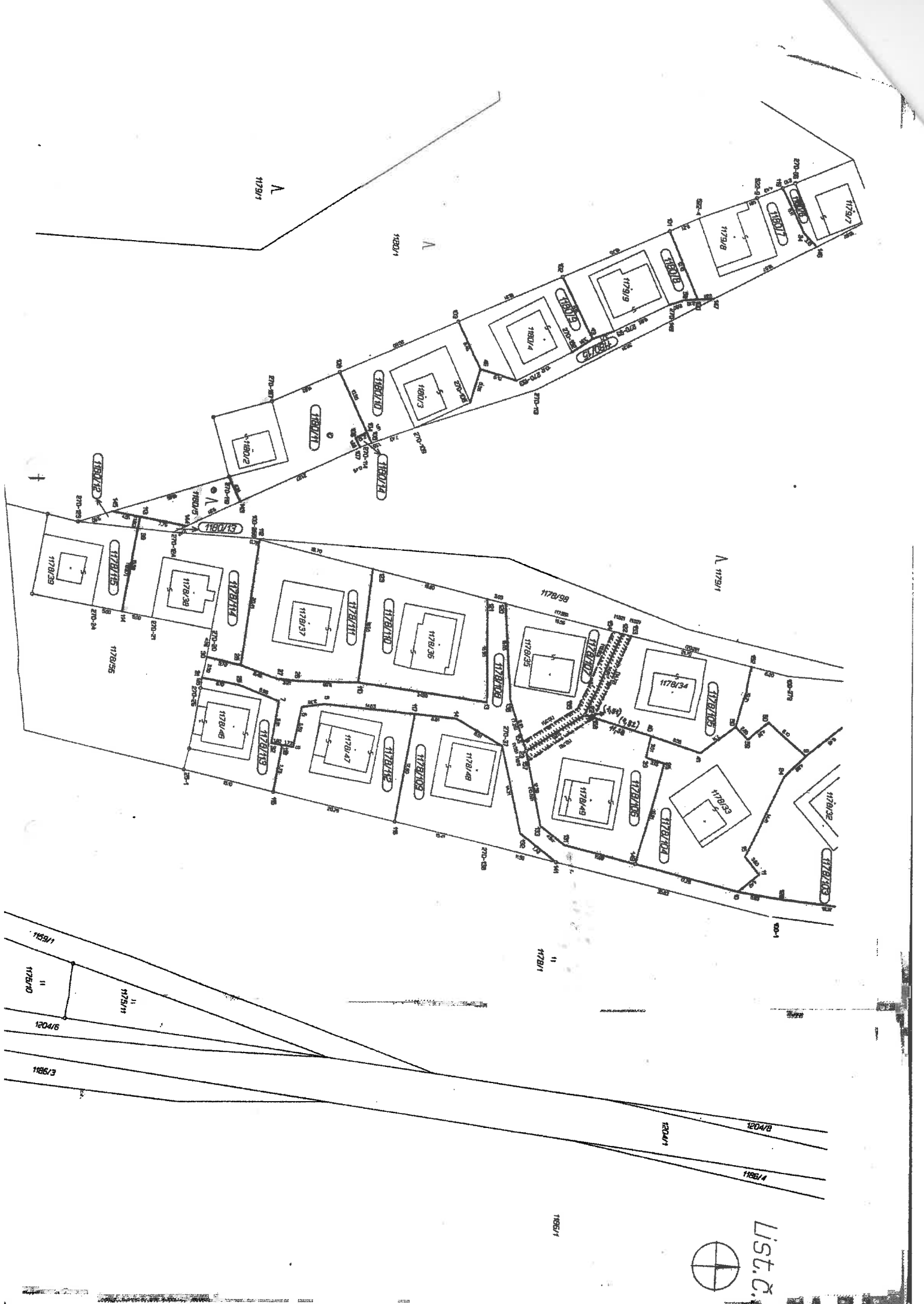
Ing. Alois Novák
Právní zástupce
Číslo: 65/2010

Ing. Alois Novák
Právní zástupce
Číslo: 1-05-2010

Ing. Alois Novák
Právní zástupce
Číslo: 1-05-2010

Ing. Alois Novák
Právní zástupce
Číslo: 1-05-2010

Ing. Alois Novák
Právní zástupce
Číslo: 1-05-2010



List.C.

1178/1

1178/1

1178/1

1178/1

1178/1

1178/1

1178/1

1178/1

1178/1

1178/1

1178/1

1178/1

1178/1

1178/1

1178/1

1178/1

1178/1

1178/1

1178/1

1178/1

1178/1

1178/1

1178/1

1178/1

1178/1

1178/1

1178/1

1178/1

1178/1

1178/1

1178/1

1178/1

1178/1

1178/1

1178/1

1178/1

1178/1

1178/1

1178/1

1178/1

1178/1

1178/1

1178/1

1178/1

1178/1

1178/1

1178/1

1178/1

1178/1

1178/1

1178/1

1178/1

1178/1

1178/1

1178/1

1178/1

1178/1

1178/1

1178/1

1178/1

1178/1

1178/1

1178/1

1178/1

1178/1

1178/1

1178/1

1178/1

1178/1

1178/1

1178/1

1178/1

1178/1

1178/1

1178/1

1178/1

1178/1

1178/1

1178/1

1178/1

1178/1

1178/1

1178/1

1178/1

1178/1

1178/1

1178/1

1178/1

1178/1

1178/1

1178/1

1178/1

1178/1

1178/1

1178/1

1178/1

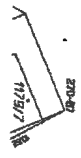
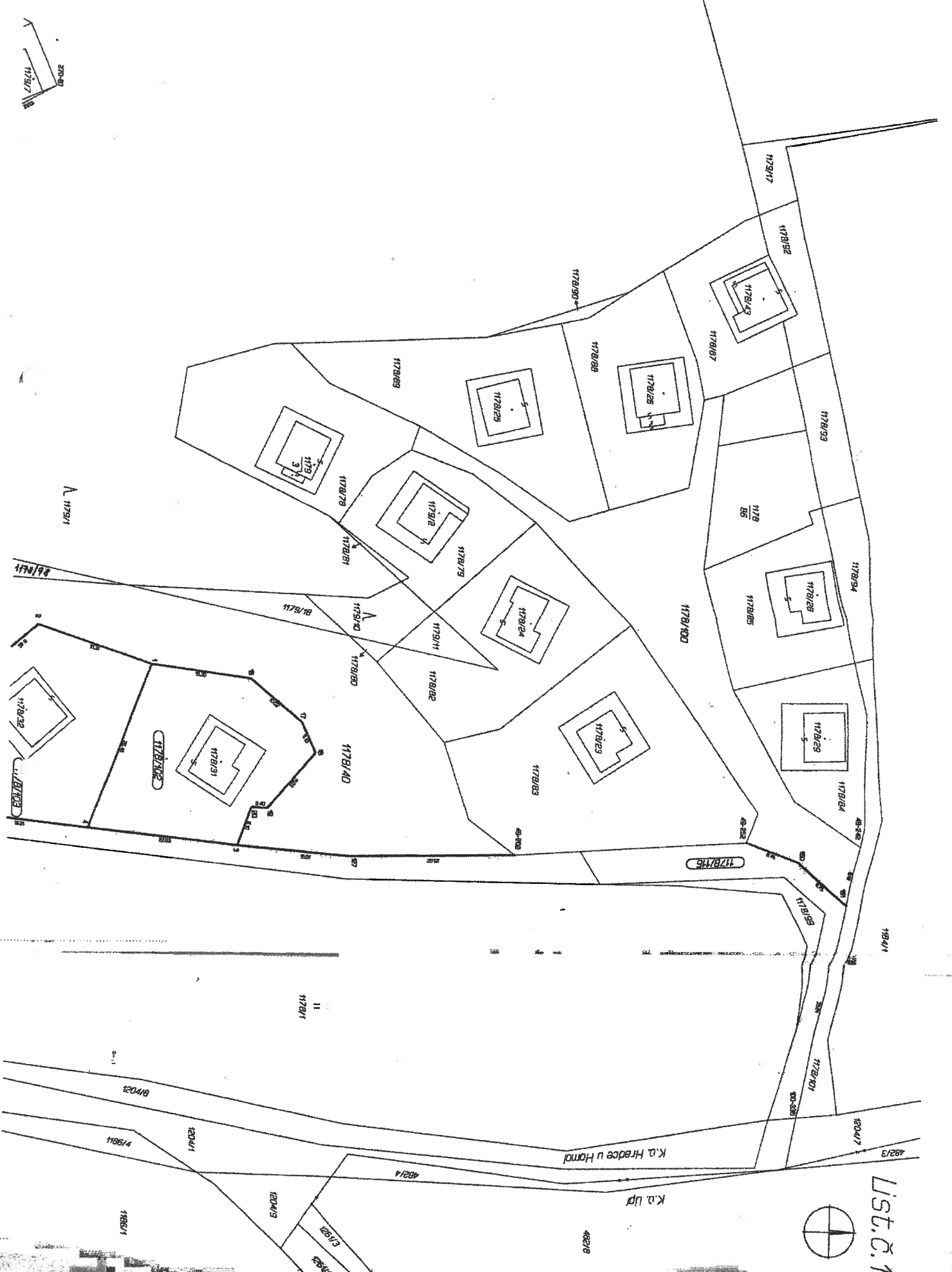
1178/1

List. č. 1



K. a. Hradce u Horní

K. a. Lip



p. Zdeňka KROPÁČKOVÁ
Hradec
České Budějovice
370 01
Česká republika

VÁŠ DOPIS ZN 39/2010	JEDINEČNÉ Č. JEDNACÍ OSOBNĚ/202/84/556 4/09	PID	DATEM 28.1.2010
VYŘIZUJE Kadič	TELEFON 380 726 894	GSM 724 623 786	FAX 380 726 894
			E-MAIL kadic.ls202@lesy.cz

Věc: : Vyjádření k rozdělení parcely KN č. 1180/5 v k.ú. Hradce u Homol z hlediska odborného lesního hospodáře.

Lesy České republiky, s.p. Hradec Králové. Lesní správa Český Krumlov souhlasí z hlediska odborného lesního hospodáře s rozdělením lesního pozemku - parcela KN č. 1180/5 v k.ú. Hradce u Homol na základě GP č.94-121/2009.

Rozdělení pozemku je prováděno v rámci majetkoprávního vypořádání s vlastníky chat .

Za LS Český Krumlov:


Ing. Radek KORDAČ

Lesy České republiky, s.p.
Hradec Králové, náměstí 105, 501 60 Hradec Králové
IČO: 252 200 100, DIČ: CZ42196451
Lesní správa Český Krumlov
Opatovická ul. 167, 391 01 Český Krumlov

